

Analyse des phrases

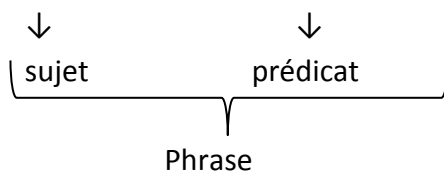
Qu'est-ce qu'une phrase?

De nombreux critères sont énoncés pour définir une phrase. Nous retiendrons les suivants :

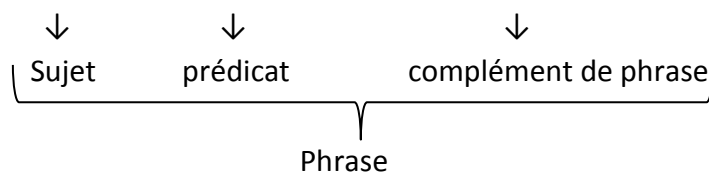
- Une phrase à noyau verbal¹ contient obligatoirement un sujet² et un prédicat³.
- Une phrase fait sens et se suffit à elle-même d'un point de vue syntaxique.
- Elle peut recevoir en outre des compléments de phrase (facultatifs).

Exemples

Elle a une voix terriblement aiguë.



Elle prend son petit déjeuner tous les matins.



¹ Nous ne prenons en considération ici que les phrases à noyau verbal ainsi que, pour les phrases infinitives (voir plus bas), les phrases contenant des verbes à l'infinitif.

² Sauf dans les phrases avec verbes à l'impératif et les phrases elliptiques du sujet (exemple : Il met son chapeau et sort. Le sujet de "sort" est effacé). Elles sont considérées comme des phrases à construction particulière.

³ Dénomination préférée à celle de GS + GV qui mêle les notions de fonction (sujet) et de classe grammaticale (groupe verbal). Pour les élèves, on peut garder la dénomination GS +GV.

"Je pensais que certains joueraient au ballon." est une phrase.

certains joueraient au ballon.
↓ ↓
sujet prédicat

"certains joueraient au ballon" est une phrase.

→ "Je pensais que certains joueraient au ballon" est une phrase⁴ contenant la phrase "certains joueraient au ballon".

Phrases simples et phrases complexes

Une phrase ne contenant qu'un seul verbe conjugué est appelée **phrase simple**.

Une phrase contenant plusieurs verbes conjugués est appelée **phrase complexe**.

(Remarque : les phrases ne contenant pas de verbes conjugués sont dites "à construction particulière".)

Les façons de lier les phrases entre elles

Il y a différentes façons de lier les phrases entre elles :

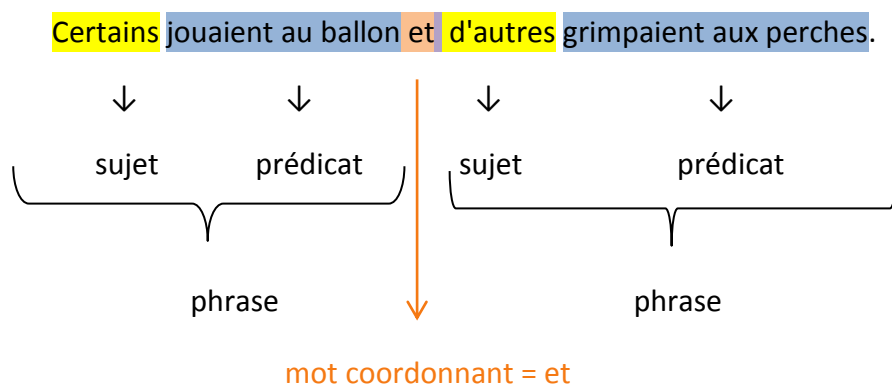
- la juxtaposition et la coordination
- la subordination

⁴ Pour plus de clarté, on pourrait introduire ici la notion de phrase syntaxique (ou phrase de base, phrase P, phrase matrice). Dans notre exemple, "Je pensais que certains joueraient au ballon" est une phrase syntaxique contenant la phrase subordonnée "certains joueraient au ballon".

1) La coordination et la juxtaposition

La juxtaposition et la coordination permettent de lier 2 phrases qui ont un rapport de sens et qui ne dépendent pas l'une de l'autre syntaxiquement (elles sont au même niveau syntaxique)⁵.

a) Les phrases coordonnées



→ "Certains jouaient au ballon et d'autres grimpaient aux perches" est une phrase complexe contenant 2 phrases coordonnées par "et".⁶

Les coordonnants sont :

- des conjonctions de coordination : mais, ou, et, donc, or, ni car.
- des adverbes : puis, alors, cependant,...
- ⁷

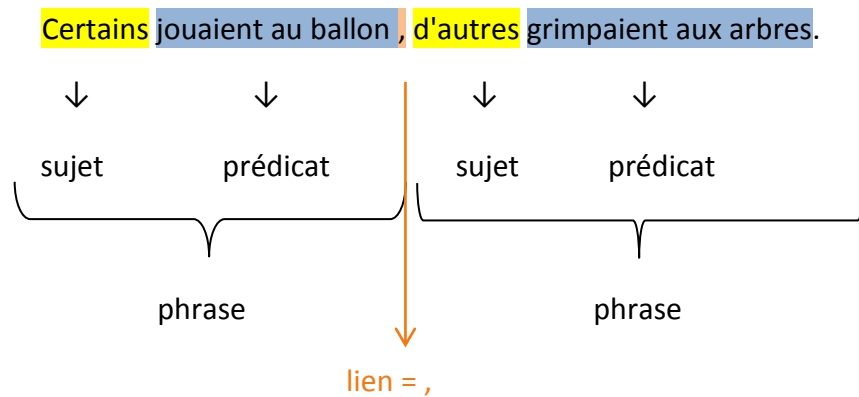
⁵ Le cas des phrases coordonnées elliptiques du sujet est ambigu. Dans "L'homme mit son manteau et sortit.", les 2 phrases "l'homme mit son manteau" et "et sortit" sont au même niveau syntaxique, par contre, "et sortit" a besoin de "l'homme mit son manteau" pour être comprise, elle n'est donc pas entièrement autonome.

⁶ La juxtaposition et la coordination permettent de lier des groupes ou des phrases qui ont la même fonction syntaxique, on pourra donc aussi lier par exemple 2 phrases subordonnées CP. *Exemple* : Je suis de bonne humeur lorsque j'ai bien mangé **et** que mes amis sont avec moi. Les 2 phrases soulignées sont des subordonnées compléments de phrase (cf. *infra*)

⁷ Il n'y a pas de liste exhaustive d'adverbe jouant le rôle de coordonnant. Il peut être intéressant d'analyser le fonctionnement des conjonctions de coordination avec les élèves pour trouver quels adverbes fonctionnent de la même façon.

Dans la **coordination**, le lien entre les 2 phrases est **explicite** parce qu'il est exprimé par le mot coordonnant.

b) Les phrases juxtaposées



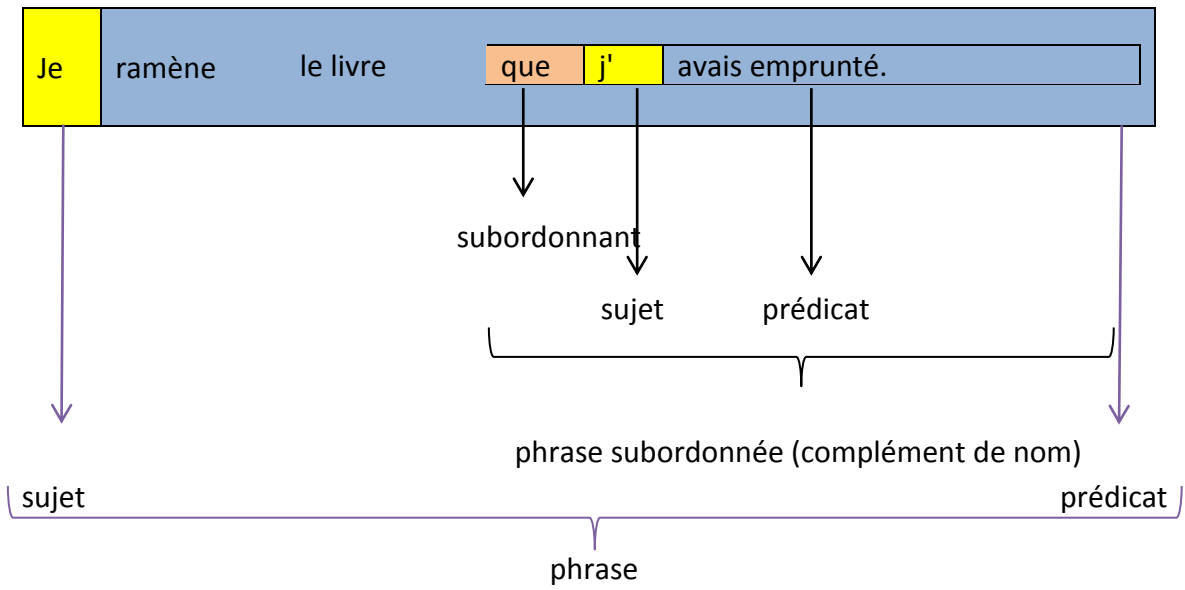
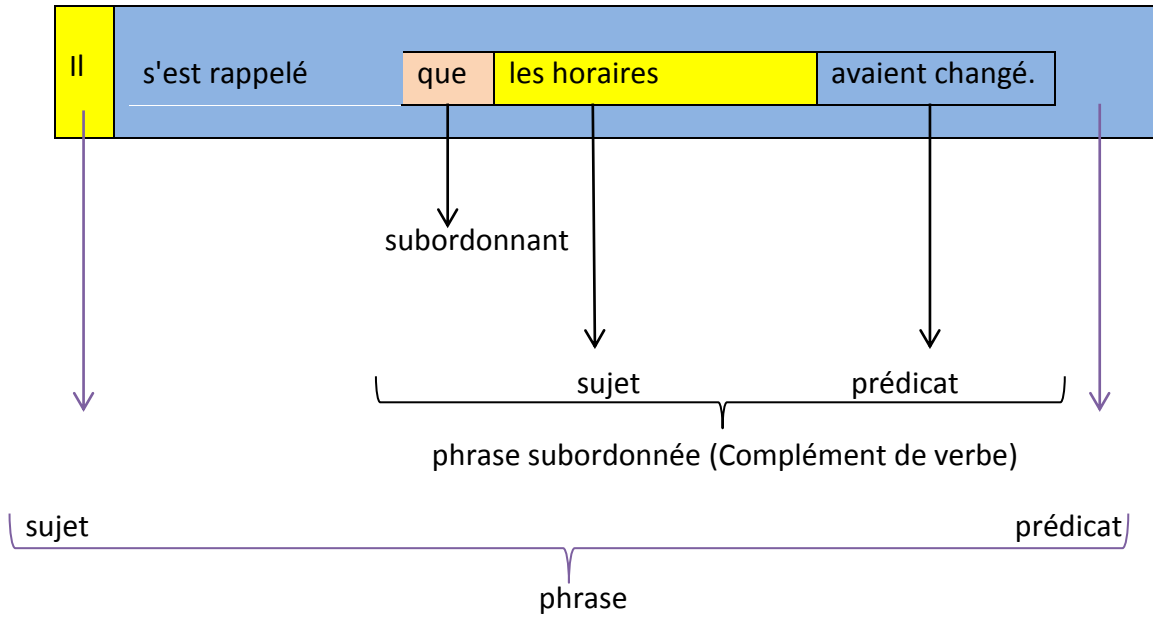
→ "Certains jouaient au ballon, d'autres grimpaient aux arbres" est une phrase complexe contenant 2 phrases juxtaposées.

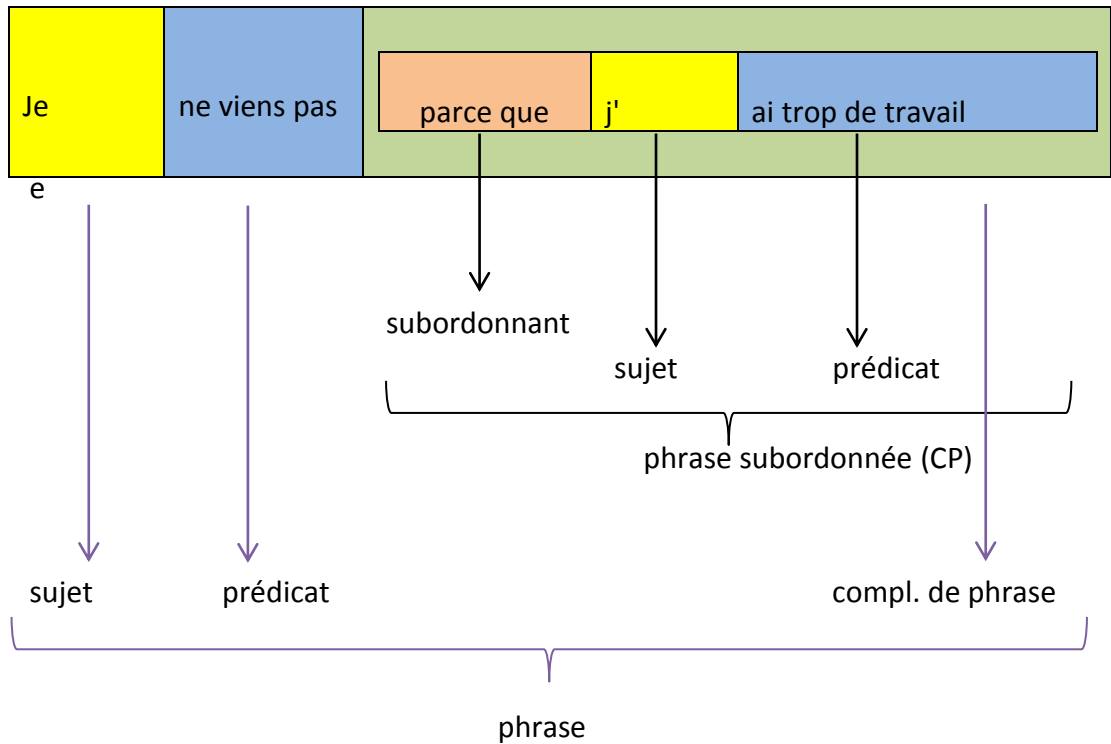
Dans la **juxtaposition**, le lien entre les 2 phrases est **implicite** parce que le mot coordonnant est remplacé par un signe de ponctuation (virgule, deux points, point-virgule, point).

2) La subordination

Les phrases **subordonnées** dépendent d'éléments extérieurs à elle. Elles complètent un élément (phrase, groupe verbal, groupe nominal, groupe adjectival) dans lequel elles sont contenues⁸.

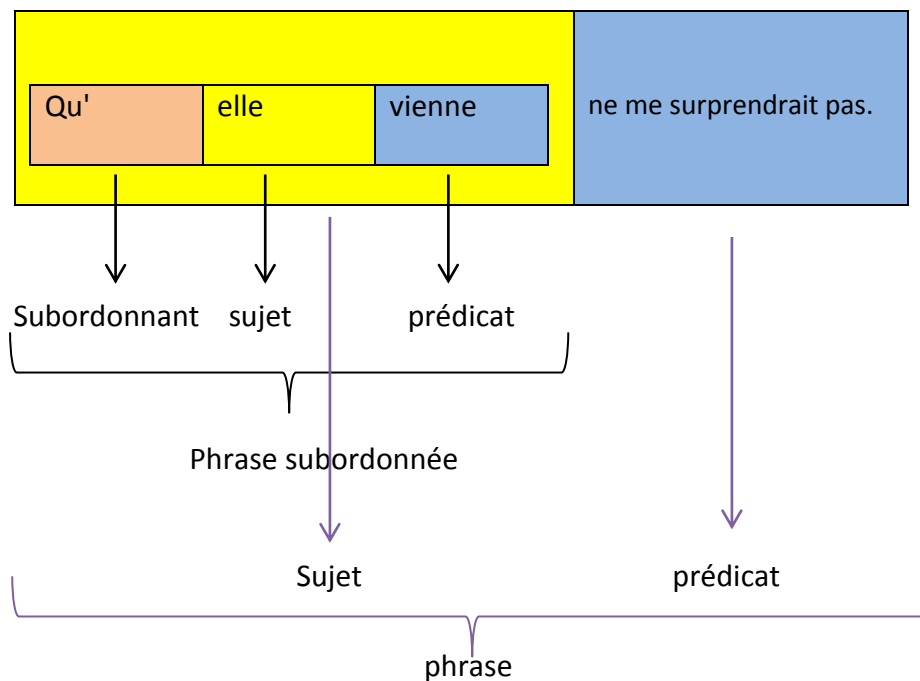
⁸ Nous ne parlerons pas ici des phrases corrélatives et adjointes (pas un objectif du PER).





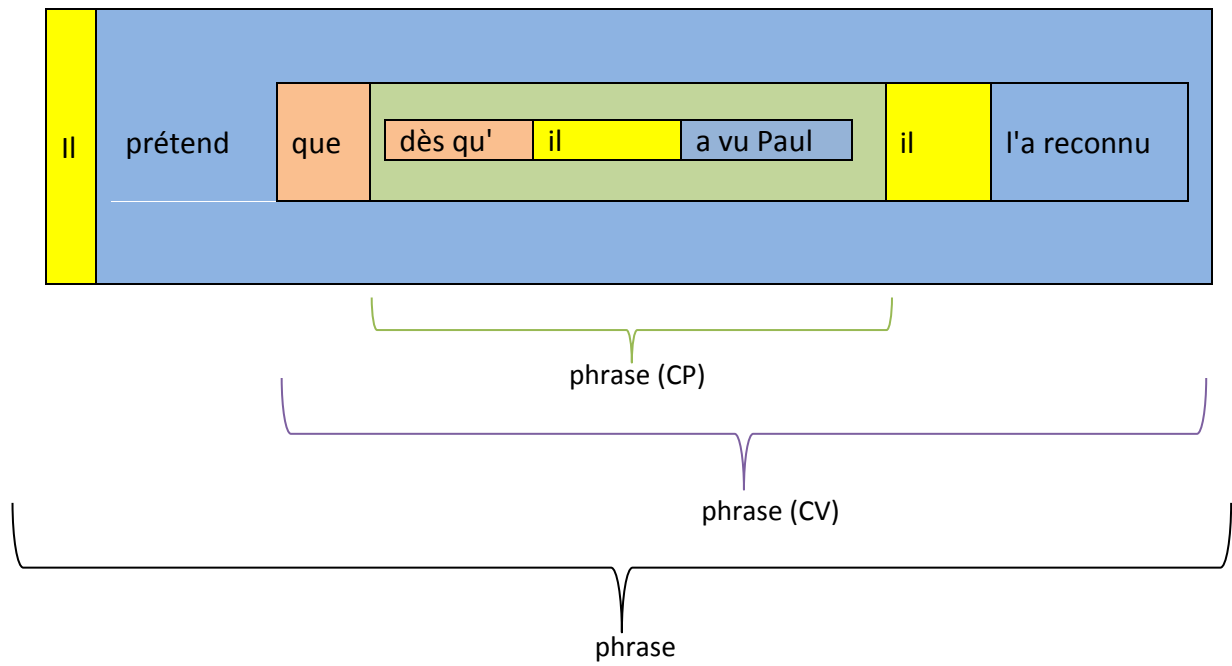
→ "Je ne viens pas parce que j'ai trop de travail." est une phrase complexe contenant une phrase subordonnée "parce que j'ai trop de travail".

Les phrases subordonnées peuvent aussi être un constituant de la phrase quand elles ont la fonction de sujet.



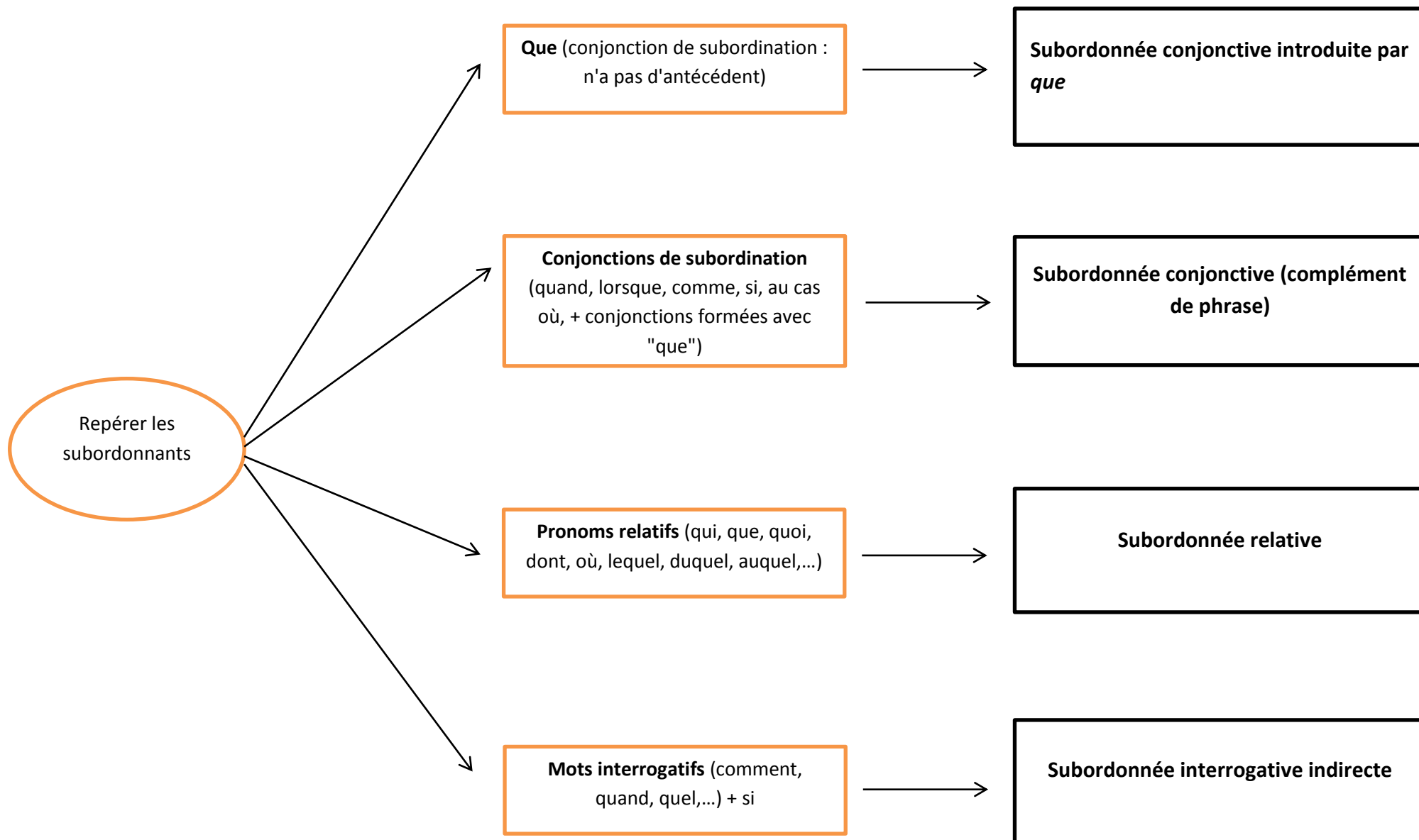
Remarque : une phrase subordonnée peut être imbriquée dans une autre phrase subordonnée.

Exemple :



Les classes grammaticales des subordonnées

On distingue différentes phrases subordonnées, suivant le subordonnant qui les introduit et leur fonction.



Classes grammaticales des subordonnées	Subordonnants	Fonctions	Mode du verbe	Remarques
Conjonctive par que	Que (conjonction de subordination)	-c. de verbe direct ou indirect ⁹ -c. du nom -c. de l'adjectif -attribut du sujet -sujet -sujet réel ¹⁰	-Indicatif (après des verbes de déclaration ou d'opinion) -Subjonctif (après des verbes de de volonté, de souhait, de crainte, de doute) ¹¹	Distinguer <i>que</i> conjonction de subordination et <i>que</i> pronom relatif (le pronom relatif a un antécédent).
Interrogative indirecte	Mots interrogatifs -pronoms : qui, que, quoi, lequel, ce qui, ce que, ... -adjectifs : quel, ... -adverbe : où, quand, si, comment, combien, ...	CV	indicatif	-Elles sont compléments de verbes exprimant la recherche d'une information ou l'ignorance d'une information (verbes comme : <i>apprendre, chercher, dire, examiner, ignorer, savoir, se demander, se souvenir</i>) -les locutions <i>Qu'est-ce que qu'est-ce qui</i> et <i>est-ce que/est-ce qui</i> ne peuvent pas être utilisées dans les interrogatives indirectes (on utilise <i>ce qui/ce que</i>)

⁹ Dans le cas des CVI, la préposition n'est pas toujours exprimée devant la conjonction. *Exemple* : Je me suis souvenu *que les horaires avaient changé*. Pour la retrouver (et s'assurer qu'il s'agit bien d'un CVI et non d'un CVD), on peut essayer de remplacer la phrase subordonnée par *cela* et faire apparaître la préposition. *Exemple* : Je me suis souvenu **de cela**.

¹⁰ Complément du présentatif (il y a, voici, c'est) : pas dans le PER

¹¹ Pour les élèves francophones, on peut, pour une grande part, se fier à l'oral. En cas de doute, recourir au dictionnaire.

Relative	Pronoms relatifs : qui, que, quoi, dont, où, lequel, duquel, auquel,...	Compl. du nom (détaché ou non) ¹²	-Indicatif (le plus souvent) -Subjonctif (dans les phrases relatives déterminatives, quand l'antécédent comprend un superlatif ou les adj. <i>seul, premier ou dernier</i> , dans les phrases interrogatives ou négatives, phrase exprimant une volonté ou une hypothèse)	Le pronom relatif joue le rôle de subordonnant et il a une fonction dans la phrase subordonnée. ¹³
Conjonctive complément de phrase	Conjonctions de subordination (elles contiennent <i>que</i> , sauf quand, lorsque, comme, si, au cas où)	Complément de phrases de -temps -cause -conséquence -but -condition -comparaison -opposition / concession	Indicatif ou subjonctif (ça dépend du subordonnant)	

¹² La phrase subordonnée relative peut être aussi sujet ou CV quand le pronom relatif n'a pas d'antécédent (ce point n'est pas dans le PER).

¹³ Pour les phrases contenant *ce que*, 2 analyses sont possibles. Exemple : J'attends **ce que tu m'as promis**. -> phrase sub. complétive ou J'attends ce **que tu m'as promis**. -> phrase sub. relative

Les autres subordonnées

Certaines phrases subordonnées n'ont pas de subordonnant pour les introduire. Il s'agit des phrases subordonnées **infinitives** et des phrases subordonnées **participiales**.

subordonnée	verbe	sujet	fonction
infinitive	à l'infinitif	sujet de l'infinitif différent du sujet de verbe principal	CV
participiale	au participe	sujet du participe différent du verbe principal.	CP

Exemples :

J'entends **les enfants** jouer.

les enfants jouer = phrase subordonnée infinitive (CVD de entends) car l'infinitif a un sujet qui lui est propre :

Jouer est à l'infinitif / j' = sujet de entends / enfants = sujet de jouer

La journée étant terminée, je peux partir.

La journée étant terminée = phrase subordonnée participiale (CP de cause) car le participe a un sujet qui lui est propre :

Etant terminée = participe / la journée = sujet de étant terminée / je = sujet de peux