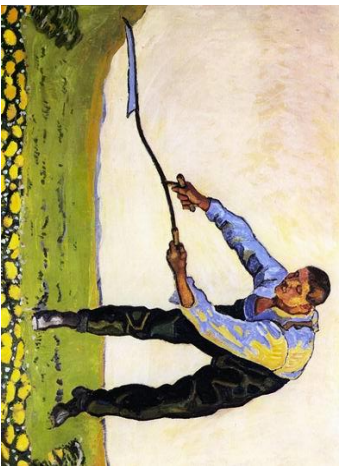


# FERDINAND HODLER

*« Ne mettre en évidence que l'essentiel, c'est là le travail de l'artiste et le propre de son art. »*

1. Ferdinand Hodler naît à Berne le 14 mars 1853 dans une famille pauvre. Son père, sa mère et ses 5 frères meurent de la tuberculose. À 14 ans, il est seul pour affronter la vie. Il se console en admirant la beauté des paysages suisses qui lui montrent sa voie : il sera



3. Il travaille tous les genres, mais n'arrive pas à vivre de sa peinture. Il commence à participer à des concours pour gagner un peu d'argent et se faire connaître. Sa peinture divise... ce qui rend Hodler furieux !  
En 1873 il rencontre son modèle et sa compagne qui lui donne un fils, Hector.



2. Il fait un premier apprentissage, peintre d'enseignes, puis il entre dans l'atelier d'un peintre spécialisé dans les vues de montagnes pour touristes. Il copie en série des peintres connus... Mais il veut voir de ses propres yeux les toiles et les copier. Il va compléter sa formation à Genève et apprendre à peindre en plein air, à observer la nature et à « cuber le paysage » : c'est-à-dire à le décomposer en formes géométriques.



4. Petit à petit la peinture de Hodler va être moins réaliste et évoluer vers le symbolisme (courant littéraire et artistique qui cherche à exprimer une idée, un sentiment à travers l'art).  
A travers sa peinture, il s'interroge sur la mort qui l'a tant marqué quand il était enfant.



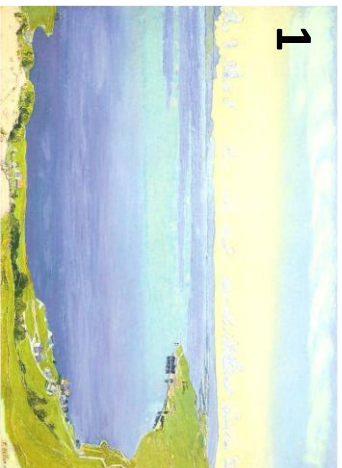
6. Contraint à l'immobilité par la maladie dans son appartement de Genève, il passe les derniers mois de sa vie à peindre des vues presque abstraites du lac Léman.  
Il meurt le 19 mai 1918 (à 65 ans).  
Aujourd'hui, il est considéré comme un des plus grands peintres suisses.



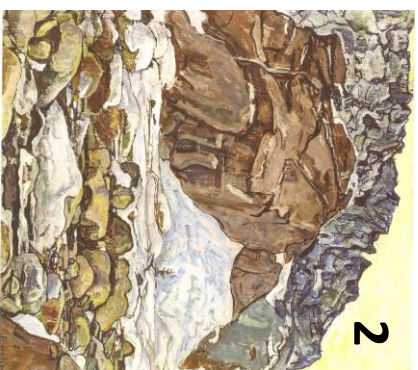
5. Hodler aime la peinture simplifiée, monumentale et décorative. Il peint aussi bien des tableaux mettant en scène l'histoire suisse, que des paysages, des personnages ou des portraits. Peu à peu, il commence à avoir du succès.



## DIVERS TABLEAUX



1



2



3

Voici 5 tableaux peints par Hodler, dont voici les titres :

- Cerisiers en fleurs
- Ruisseau en Forêt de Reichenbach
- Lac Léman vu de Chexbres
- L'Eiger, le Mönch et la Jungfrau
- Le glacier de Grindelwald

Relie le tableau à son titre.



4



5

## TRAVAIL



A

Hodler aimait bien représenter les hommes en plein effort. Pour lui le travail physique et celui de la terre étaient très importants.

Quel est donc le métier de ces hommes ?

Le personnage A est .....  
Le personnage B est .....



B

# SENTIMENTS

Hodler cherche à exprimer une idée, un sentiment à travers sa peinture.



Entoure les sentiments que tu vois sur ces 3 tableaux :

Adoration

Colère

Mélancolie

Joie

Peur

Jalousie

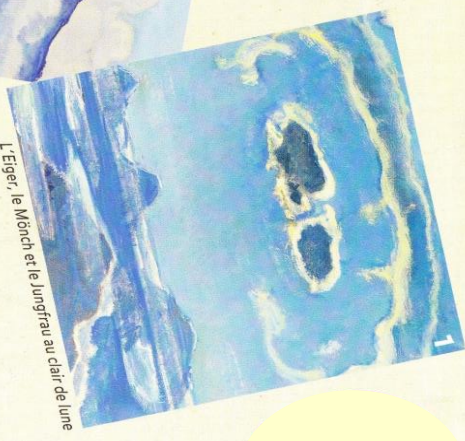
Tristesse

Enthousiasme

Calme



# AS-TU L'ŒIL D'UN EXPERT ?



L'Eiger, le Monch et le Jungfrau au clair de lune



La Pointe d'Andely, vue de Bonneville



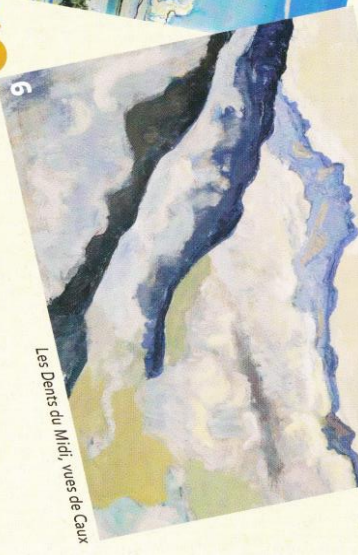
Le Lac de Thoune aux reflets



Tombe marine



Formes rythmées au bord du lac Léman



Les Dents du Midi, vues de Caux

LE PETIT LÉ 9