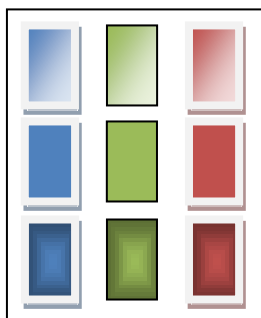


6 P	Remuer « Ciel » et « Terre » version peinture	Matière
Buts : Evocation d'une impression, d'un sentiment ou d'une idée, en particulier par l'utilisation d'effets de matière en peinture. Prise de conscience de l'importance de la matière, empâtée ou diluée, de sa valeur expressive pour l'image, indépendamment d'autres agents plastiques comme le dessin ou la couleur.		

Phase 1

Dispositif, déroulement

Sur une feuille papier peinture A3 dans le sens de la hauteur les élèves tracent 3 colonnes de 3 lignes de rectangle identique :



Ligne 1 = dilué

Ligne 2 = aplat

Ligne 3 = empâté

Colonne 1 = outil brosse / produit gouache

Colonne 2 = outil brosse / produit à choix (ou inverse)

Colonne 3 = outil et produit à choix

→ L'élève remplit chaque case selon les consignes

→ A la fin de l'exercice on essaie d'établir ensemble quelles sont les meilleures combinaisons outil/produit pour produire chacun des effets de matières dilué/à plat/empâté. Ecrire au tableau ou sur un panneau référence qui reste affiché dans la classe le temps de la séquence.

Matériel :

Outils : pinceaux, brosses, rouleaux, spatules, pinceaux à bout gomme caoutchouc, éponge, carte de crédit

Produit : gouache en tube, pastilles, acryl, encre couleur

Technique	Objectifs	Critères
Utilisation des moyens pour produire des effets de matière	Expérimenter et adapter les moyens pour poser des aplats de qualités différentes pour produire des effets empâtés et dilués	Les consignes sont respectées Les effets sont évidents

Phase 2

Dispositif, déroulement

Par groupe, les élèves essaient de classer la sélection de reproductions d'œuvres distribuées en 3 catégories : Touche diluée, touche en aplat, touche empâtée. Le groupe doit se mettre d'accord sur la proposition qui sera faite au reste de la classe. Présentation – comparaison des résultats des différents groupes – discussion – classement définitif et affichage par groupe.

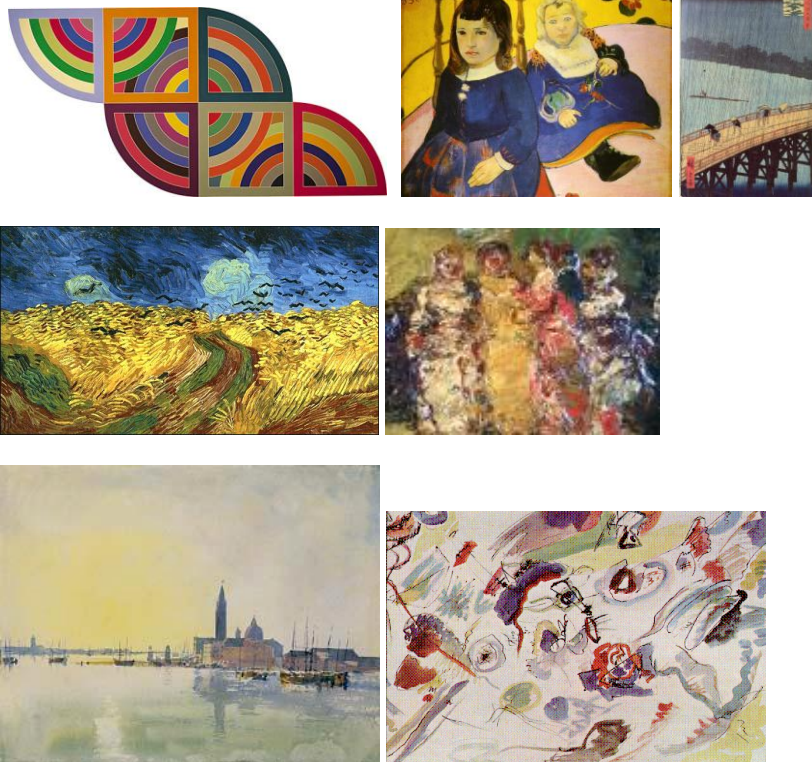
Matériel

Pour chaque groupe : une série de reproductions d'œuvres choisies, 3 étiquettes catégorie

A plat : Stella, Gauguin, estampe japonaise

Empâté : Van Gogh, Monticelli

Dilué : Turner, aquarelles diverses



Perception

Observation d'effets de matières

Objectifs

L'élève est capable de...

Remarquer, observer et décrire à l'aide d'un vocabulaire ordinaire différents types d'effets de matière par aplat, par dilution ou par empâtement

Classer selon les critères demandés

Critères

Un consensus a été obtenu dans le groupe

Le justificatif du classement est pertinent

Le classement est correct : au moins 7 sur 9

Phase 2

Matériel : support à choix, moyen à choix, outil à choix ->en fonction des expérimentations menées et des effets désirés

Contrat : « Le ciel et la terre ont passé en même temps à la machine à laver ! Représente-les à leur sortie. »

Expression

Exploitation intentionnelle des effets subjectifs de matières dans le but d'évoquer une impression

Objectifs

L'élève est capable de...

Choisir, appliquer et justifier les procédés et moyens, en fonction de la consigne et de son intention

Critères

Produit : effet « machine à laver » et présence des éléments « Ciel » et « Terre »

Démarche : autonomie et originalité

Implication : persévérance ; respect des différents avis

Phase 4

Observer et s'exprimer verbalement face aux œuvres mettant en évidence des effets d'empâtement et/ou de dilution. Que ressent-on face à ses œuvres ?

Matériel : reproductions d'œuvres, les mêmes que dans l'exercice de perception

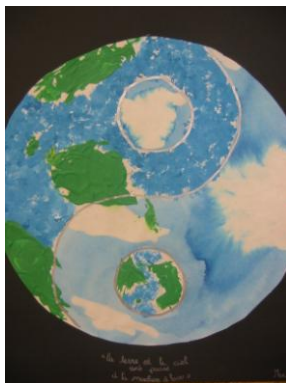
Consigne : Quelle est l'œuvre que tu aimes le moins ou que tu aimes le plus. Quel effet te produit-elle et pourquoi – qu'est-ce qui dans le tableau te fait cet effet positif ou négatif ? D'après toi quel moyen plastique a utilisé l'artiste pour te faire éprouver cette impression ?

Culture	Objectif	Critère
Sensibilisation à différentes références culturelles	L'élève est capable de ... Formuler des préférences et des impressions	Singularité et authenticité de l'argumentation

Exemples :



Charlotte a réinvesti un truc vu en 2p, la peinture au savon en soufflant avec une paille dans une mélange peinture savon liquide, ici au service de son idée, puisque il y a de la lessive dans une machine à laver, on en voit la trace à la sortie. Tout est chambouler, les arbres sont déracinés, sans dessus dessous.



Marine a réinvesti les expérimentations de la phase technique. Elle s'est servie du symbole du Ying et du Yang et du globe planétaire. Dans le côté terre, plus empâté, on retrouve un mini globe dilué et inversément.



Mélanie, sur un support en bois dur contre plaqué épais : puisque tout a passé à la machine alors tout est flou et dilué.



Pour Julie, effet dilué aussi mais en plus tout est chamboulé donc il neige en plein désert. (support carton gris, tout petit format)



Corentin s'est lancé dans une véritable cuisine –expérimentatrice sur sa feuille dans le seul but d'essayer des produits qu'il n'avait jamais eu l'occasion d'utiliser. Puis il a découpé une surface ronde et un anneau, il a surélevé celui-ci avec des bouts de bouchon en liège. Les effets craquelures donnent une impression de relief vu du ciel. Le vert représente la terre et le bleu le ciel : tout ce mélange dans des effets de turquoise.



Delphine a représenté ce qui sort de la machine : un jus colré avec quelques résidus épais, empâtés. Elle a ajouté quelques gouttes de produit vaisselle à sa mixture : si on secoue ça mousse. Ce sont les nuages !

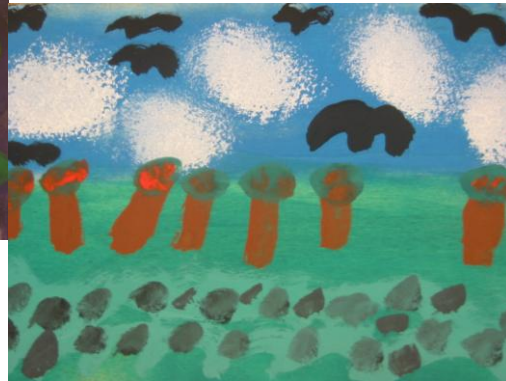


Timothée a représenté une terre et un ciel (l'anneau) totalement décoloré !

→ Ces deux élèves se sont dit qu'ils devraient présenter leurs travaux ensemble car ils sont complètement complémentaires !



Chez Elisa les arbres ont remplacés les étoiles dans le ciel et les étoiles, les arbres sur la terre, conséquence du lavage en même temps !



Pour Arno tout devrait être hyper pur et net après ce lavage: résultat obtenu sur le haut mais pas bas.

→ Pour ces deux élèves l'idée est bonne mais le niveau de représentation en dessin pour des 6P est faible !



Nicolas s'est servi d'un grand support en plexi (50 cm/50cm). La transparence représente l'eau du lavage. On ne distingue plus très bien l'eau du ciel et des océans de la planète. Juste les pôles sont devenus plus blancs.