

6P	<b>Simplifions, pour renforcer</b>	<b>la surface la composition</b>
<p><b>Objectifs :</b></p> <p><b>Expression :</b> Appliquer intentionnellement des choix de réduction, simplification et organisation des masses pour renforcer l'effet visuel.</p> <p><b>Perception :</b> Percevoir et décrire des masses (taille, forme, organisation, simplification, exagération) indépendamment des sujets présentés.</p> <p><b>Technique :</b> Délimiter, affiner des surfaces à partir de masses globales, resserrer progressivement vers l'essentiel.</p> <p><b>Culture :</b> Se familiariser aux œuvres d'art valorisant la simplification des masses, en particulier chez les Nabis.</p> <p><b>L'objectif spécifique de la séquence :</b> Compléter une image en veillant à l'organisation des masses et en les simplifiant pour en renforcer l'impact.</p>		

### Phase 1

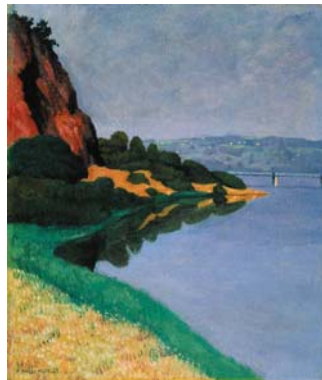
#### Déroulement / dispositif :

Des reproductions de Félix Vallotton sont affichées en classe depuis quelques jours. Les élèves ont eu une semaine pour 'voir' les images affichées.

En plénière, les élèves évoquent ce qu'ils ressentent pour ces images.

L'enseignant donne des informations sommaire sur le courant des Nabis.

Matériel ;: diverses reproductions d'œuvres de Félix Vallotton



Bords de la Loire à Champtoceaux, 1923



Portrait de Romain Coolus



Femme cousant dans un intérieur



Coucher de soleil



Le mensonge, Félix Vallotton

Evocation libre de ses impressions, sans souci de justesse autre que celle de ses sentiments.  
Respect et tolérance pour les avis partagés.

**Notions** (*culture*)

Rencontre avec l'œuvre le bord de la Loire à Champtoceaux de Felix Vallotton

**Objectifs**

Se familiariser aux œuvres d'art, ressentir et exprimer des sentiments.

**Critères**

Participation  
Respect

**Phase 2** *Perception*

**Déroulement / dispositif :**

Des reproductions de Félix Vallotton sont affichées en classe depuis quelques jours. Les élèves ont eu une semaine pour observer les images affichées. En plénière, les élèves décrivent la composition des images et les surfaces.

**Matériel :** images de Félix Vallotton, tableaux noir, **celles de** la phase 1

**Consignes :**

Décrivez les images affichées en quelques mots.

Décrivez la composition des images affichées (sont-elles toutes les mêmes ?, comment sont placés les objets ?).

Comment sont organisées les masses ?

Comment sont traitées les surfaces dans les œuvres de Vallotton ?

<b>Notions</b> ( <i>perception</i> ) <i>Organisation des masses</i>	<b>Objectifs</b> Percevoir et décrire des masses (taille, forme, organisation, simplification, exagération) indépendamment des sujets présentés.	<b>Critères :</b> Justesse des réponses
---	---	--

**Phase 3 5'min**  
Déroulement / dispositif :

Les élèves observent un objet de leur choix puis le reproduisent en le simplifiant.

Matériel :  
Feuille de brouillon, crayon à papier, gomme.


Problématique / consigne :  
Sans quitter votre place, observez un objet dans la classe. Dessinez cet objet au crayon à papier en le simplifiant.

<b>Notions</b> ( <i>technique</i> ) <i>Simplification des masses</i> <i>Délimitation des surfaces</i>	<b>Objectifs</b> Délimiter, affiner des surfaces à partir de masses globales, simplifier les masses.	<b>Critères</b> <i>L'objet est reconnaissable et ne comporte pas trop de détails</i>
--	---	---

**Phase 4**

Déroulement / dispositif :  
Distribution de l'image à compléter. Chaque élève produit une œuvre original en veillant à simplifier les masses et à les organiser.

Matériel : feuille de dessin à compléter(A4), crayon à papier, gomme, crayons de couleur.



Cette image est à imprimer en format A4

Problématique / consigne :  
Sur cette image de Vallotton, quelques choses a disparu. À vous de le dessiner.  
Compléter l'œuvre de Vallotton en y intégrant ce que vous voulez. Les masses et les surfaces doivent être organisées et simplifiées. Cependant, tout doit être reconnaissable.

<b>Notions</b> ( <i>Technique bis</i> ) <i>Imitation d'une technique</i>	<b>Objectifs :</b> Appliquer une technique selon un modèle.	<b>Critères</b> <i>L'imitation est conforme aux principes démontrés.</i>
--	--	---

Exemples Photos



## Phase 5

Déroulement / dispositif :

Les élèves ont eu l'occasion de s'entraîner à la simplification des formes et en constater les effets sur l'observateur. A eux de trouver une solution pour rendre leur image encore plus forte

### Matériel :

Feuille à peindre, couleurs (gouache), éponges, eau et pinceaux.

### Problématique

La nature s'apprête à se secouer violemment, ce n'est qu'une question de minute !

<b>Notions</b> <i>Expression :</i> <i>création d'une image dans un cadre donné</i>	<b>Objectifs :</b> Appliquer intentionnellement des effets (par exemple de réduction, simplification et organisation des masses) pour renforcer l'effet visuel.	<b>Critères</b> <b>Produit :</b> la nature est présente ; un déséquilibre est installé ; la tension est omniprésente. <b>Démarche :</b> originalité du thème et des choix plastiques. <b>Implication :</b> aboutissement et soin
--	--	---

Pas d'exemples