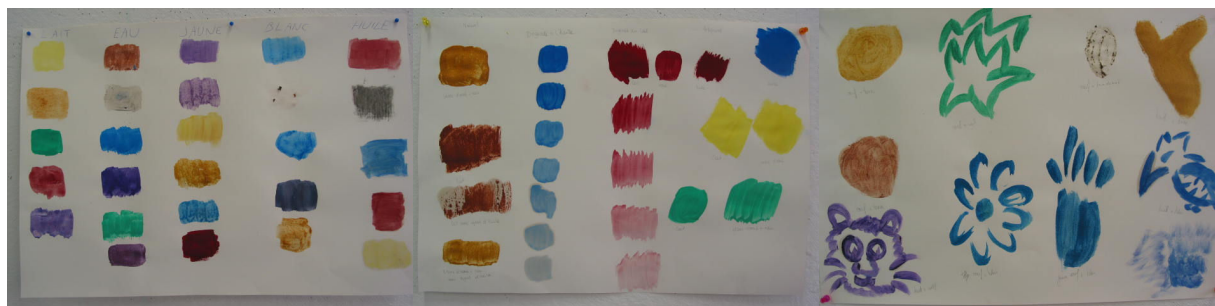


5p	Un rêve particulier	La couleur Le camaïeu
<p>Buts</p> <p>Exprimer par le langage plastique un imaginaire, dans un cadre donné. Développer la perception visuelle des tons d'une couleur. Développer les connaissances techniques de la fabrication de la peinture et des déclinaisons de tons d'une couleur. Encourager l'ouverture à la culture artistique.</p> <p><i>Le camaïeu est une peinture dont le dessin principal est d'une seule couleur. Ce camaïeu strict est très à la mode au XVIII siècle dans les fresques de style pompéien. Par extension c'est aussi devenu synonyme de peinture réalisée avec les différents tons d'une seule couleur.</i></p> <p><i>Le camaïeu est utilisé également dans la technique du vitrail. Le terme de camaïeu est aussi couramment employé dans le domaine de la porcelaine.</i></p>		

Phase 1		
Déroulement / dispositif		
Rappel de la notion de camaïeu. Présentation des moyens techniques et du matériel proposés pour les activités du cours. Exploration et expérimentation des liants et pigments secs.		
Matériel		
Protection des tables, feuilles, brosses, godets ; pigments secs naturels (charbon, terre(s), bois, épices,...) et artificiels, liants naturels (œuf, huile et lait).		
Consigne		
Essayer les liants et les pigments ; annoter les échantillons en indiquant les liants utilisés.		
Notions Technique	Objectifs	Critères
Les notions de mélanges de pigments et de liants	Expérimenter les mélanges de pigments et de liants naturels	Les échantillons sont étiquetés de manière à les reproduire





Phase 2

Déroulement / dispositif

Affichage des échantillons ; comparaison des effets selon les liants : transparence, élasticité, pouvoir couvrant, etc.

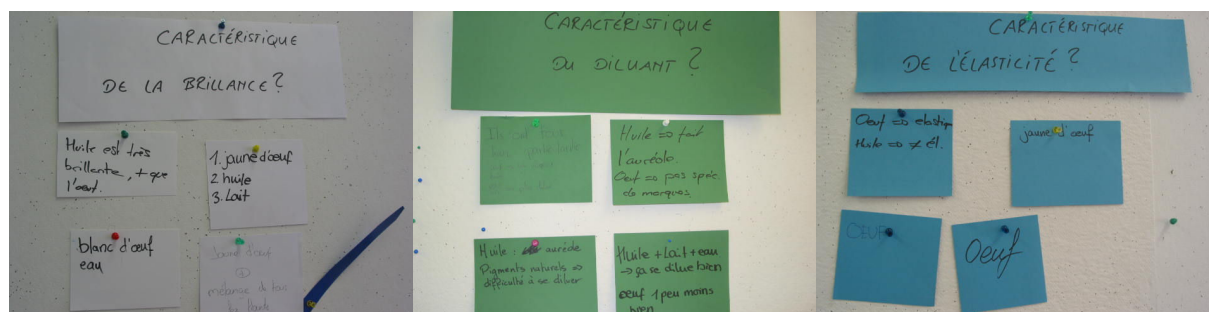
Matériel

Echantillons des résultats d'expérimentation.

Consigne

Comparer les effets (brillance, séchage, élasticité, pouvoir couvrant, viscosité,...)

Notions Perception	Objectifs	Critères
Les tons	Comparer les qualités de recouvrement selon les liants utilisés	Cohérence entre effets et commentaires



Phase 3

Déroulement / dispositif

Exploiter les effets de matières et de tons, transférer les savoirs mis en évidence dans les phases précédentes pour traduire une intention.

Matériel

Même matériel que durant la phase technique (phase 1)

Problématique

Les moyens vous manquent, vous n'avez qu'une couleur (de votre choix) et du charbon en poudre. Vous voulez laisser une image de votre rêve tout en soyeux contrastes.

Notions Expression	Objectifs	Critères
Création d'image dans un cadre donné pour restituer une intention. Travail d'imagination.	Exploiter les effets de camaïeu pour traduire une intention.	Produit (respect de la consigne, effets de « contrastes soyeux ») Démarche (originalité) Implication (aboutissement, soin)

Phase 4

Déroulement / dispositif

Présentation des travaux des élèves : formulation de ses impressions.

Présentation d'exemples de porcelaines travaillées en camaïeu (exemples florentins ou de Pompéi) ou de azulejos du Portugal

Matériel

Problématique ou Consigne



Notions <i>Culture</i>	Objectifs	Critères
Diversité culturelle	S'imprégner et reconnaître les parentés et différences culturelles Exprimer ses impressions	Participation Respect et tolérance des divergences

Bilan

Activité relativement longue mais intéressant énormément les élèves.

Variable

Ne travailler qu'avec des produits naturels, autant pour les pigments que pour les liants

Exemples

