

4P	Quel cirque !	Dessin à la ligne :
But : <i>Technique</i> : Tracer des objets réels ou fictifs à la ligne contour. Favoriser l'apprentissage de différents moyens techniques comme le pinceau, l'éponge, la plume, le roseau et les bulles avec l'encre. <i>Perception</i> : Etre sensibilisé à l'absence de ligne contour dans la réalité. <i>Culture</i> : Etre sensibilisé à la ligne contour dans certaines œuvres. <i>Expression</i> : Imaginer un monde dans le domaine du cirque où il faut mettre en relation la ligne contour et l'encre.		La ligne contour à l'encre

Phase 1 – Perception

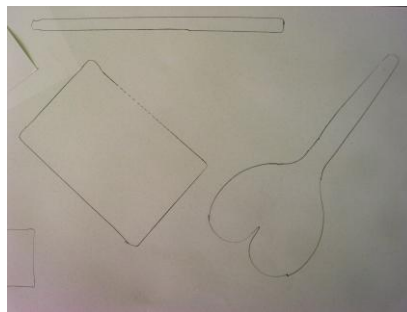
Déroulement / dispositif

Contrôle des pré-requis des élèves par des questions en plénière.

- Qu'est-ce qu'une ligne ?
- Qu'est-ce qu'un contour (synonymes : Pourtour, périmètre, contour, bordure...)?
- Alors qu'est-ce qu'une ligne contour ?

Les élèves doivent donner des exemples, s'ils n'y arrivent pas, les aiguiller.

- Avec les feuilles de brouillon présentent sur la table, leur demander de dessiner le pourtour de leur main en l'apposant sur le papier avec un crayon de papier.
- Prendre trois objets de sa trousse, les apposer sur le papier et en dessiner le tour sur le verso de la feuille.
- Dessiner le pourtour d'un objet ou d'une personne se trouvant dans la salle de classe.



Matériel

- 22 feuilles de brouillon
- Crayon de papier (les élèves en ont)
- La trousse des élèves

Consigne

- Posez votre main sur la feuille, à l'aide du crayon dessinez-en le tour.
- Au dos de la feuille, même exercice avec quelques objets de votre trousse.

(Attention, préciser aux droitiers de mettre la main gauche sur la feuille et aux gauchers de mettre la main droite. En effet, il est plus facile d'utiliser un crayon avec sa « bonne » main.)

Notions	Objectifs	Critères
La ligne Le contour La ligne contour	Acquérir la notion de ligne contour par une approche tactile et visuelle Tracer des objets réels à la ligne contour.	Identification possible des objets grâce à la ligne contour.

Phase 2 – Technique		
<p>Déroulement / dispositif Brève démonstration du matériel (encre et différents outils : pailles, plumes, boules, roseaux, éponges et pinceaux). Ensuite chaque élève, à sa place, expérimente les différentes possibilités qui lui sont offertes de tester les outils à disposition.</p> <p>Matériel</p> <ul style="list-style-type: none"> • Plateaux, pinceaux, pailles, plumes, appareils à bulles, roseaux, bocaux à eau, sous-mains en carton, feuilles de brouillon A4, gobelets contenant l'encre • Annexe 3 <p>Consigne Sur une feuille A4, vous testez chacun des outils disponibles avec de l'encre. Cela vous permettra de découvrir les possibilités et les effets de l'encre et des outils sur le papier.</p>		
Notions	Objectifs	Critères
Techniques d'application de l'encre	Découvrir les différentes possibilités d'effets que les outils offrent. Favoriser l'apprentissage de différents moyens techniques comme le pinceau, l'éponge, la plume, le roseau et les bulles avec l'encre.	Expérimentation de tous les outils mis à disposition.



Phase 3 – Culture		
<p>Déroulement / dispositif La phase de culture est intégrée à la phase d'expression. En effet, des images sont accrochées tout autour de la salle de classe. Il y a quatre principaux thèmes mis en relation.</p> <ul style="list-style-type: none"> - Les images où on a utilisé l'encre - Les images où on a utilisé la ligne contour 		

- Les images qui sont en lien avec le cirque
- Les images où on a utilisé de l'encre ET la ligne contour

Les auteurs et les moyens sont écrits lisiblement, les différentes images sont affichées en lien avec les différents thèmes.

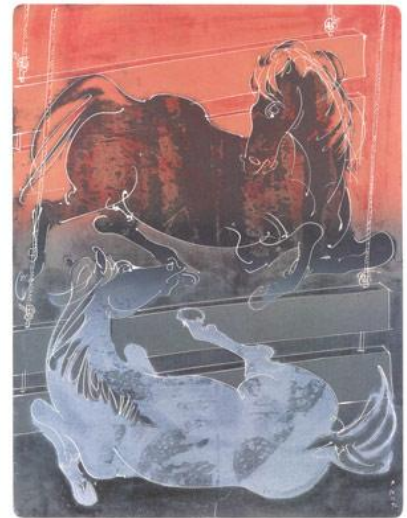
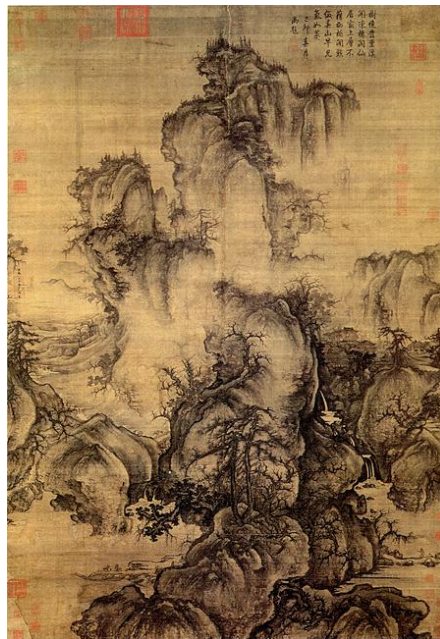
Matériel

Reproductions d'œuvres Sandro Botticelli, Ishih Chung - Guo Xi et Hans Erni

Consigne

Formule tes impressions au sujet des œuvres exposées : quel effet produisent les lignes contour ? Quel intérêt ressens-tu pour le thème du cirque ?

Notions	Objectifs	Critères
Œuvres utilisant la ligne contour et/ou le thème du cirque	Exprimer ses impressions sur les œuvres présentées	Intérêt et authenticité des impressions personnelles



Sandro Botticelli, étude pour le retable de St Barnabé, 1445-1510

Ishih Chung - Guo Xi (ca.1001 - 1090)

Hans Erni, Schimmel und Rappe liegend im Stall, 1992,

Phase 4 – Expression

Déroulement / dispositif

Les élèves sont assis à leurs places respectives. Ils ont les yeux fermés et les mains sur la table. L'enseignant commence à lire l'histoire qui amènera la problématique. Quand la problématique est lancée, les laisser librement aller dans la salle de classe. (*Attention préciser le temps à disposition*).

Au fond de la classe, suspendre les dessins. Laisser les élèves s'exprimer sur ce qu'ils voient. Ce qui est important

c'est de permettre à chacun de justifier ses choix. Confrontation des points de vue et respect.

Matériel

- 22 feuilles A4
- Tout le matériel de la phase 2 est à disposition sur les tables

Problématique

Tu as attendu toute l'année ce grand moment et enfin il est arrivé. Planté au pied de la grande toile rouge, ta bouche béante s'assèche d'étonnement. Ton cœur bat la chamade : « Badaboum, badaboum ».

L'air s'est emplit de ces odeurs particulières que tu aimes tant : la barbe à Papa, les cacahuètes grillées, les caramels onctueux... Enfin, tu entres et t'assieds fébrilement à ta place. Tu trépignes et bous d'impatience en fixant la piste aux tons bruns et ocre. Tu attends et imagines les clowns si amusants, les acrobates si agiles, les animaux si distrayants et surtout le magicien si merveilleusement intrigant.

Justement ce dernier s'approche de toi. Mais oui ! C'est bien vers toi qu'il se dirige ! Il se penche à ton oreille et dit en te tendant une vieille paire de lunettes rouge et blanche: « Tiens, prends-les et mets-les. Tout ne sera alors pour toi que contours ! Tu ne verras plus que le pourtour des choses et des gens. Amuse-toi bien ! C'est le cadeau que je te fais ! » .

Et pouf ! Il disparaît dans un nuage de fumée rouge.

Situation problème

Dessine le spectacle que tu verras avec de telles lunettes. Les outils se trouvent à ta place. Utilise les feuilles blanches A4 mises à ta disposition. Avant de commencer, regarde les différentes images affichées tout autour de la classe.

Notions	Objectifs	Critères
Expression d'un imaginaire à partir d'une contrainte plastique	Imaginer et créer une image en exploitant les caractéristiques d'un agent plastique, la ligne contour, et de l'encre.	Produit : La ligne contour et le domaine du cirque sont respectés Démarche : originalité Implication : aboutissement

Exemples : Travaux d'étudiants

