

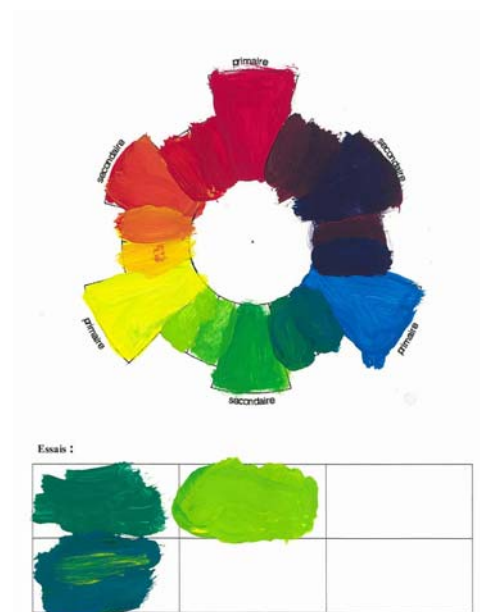
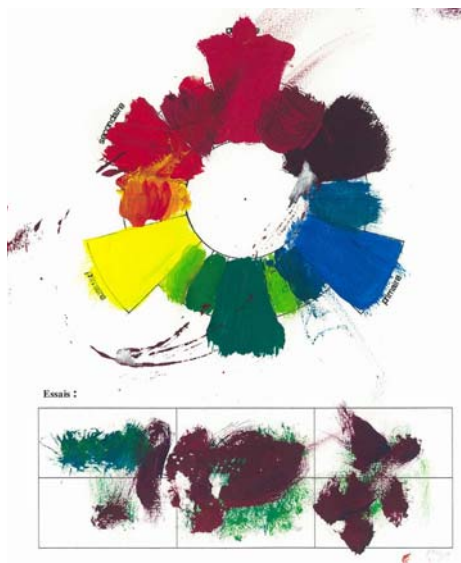
Degré 3P	Le ciel n'est pas toujours bleu !	Les notions : la couleur Couleurs primaires Couleurs secondaires (Contrastes de complémentaire) Henri Matisse (Fauvisme)
Buts Former la vision, perfectionner les coordinations sensori-motrices, structurer les représentations formelles, encourager la confrontation des points de vue et donner l'occasion de création personnelle. Acquérir les notions de couleurs primaires et secondaires (contraste des couleurs complémentaires : Technique) dans un travail d'observation (Perception), de description sensible (Culture) et d'application dans une création (Expression).		
Phase TECHNIQUE <ul style="list-style-type: none"> - Acquisition de la notion de couleur primaire et secondaire (complémentaire) - Application : réalisation du cercle chromatique, en utilisant les couleurs primaires. Consigne : Peindre le cercle chromatique avec les bonnes couleurs. N'employer que les couleurs primaires. Différenciation : Les plus rapides peuvent essayer de faire les couleurs tertiaires. <ul style="list-style-type: none"> - Questionnement sur l'apprentissage et le rapport à la vie quotidienne. 		20 min Matériel : PPT Matériel : Feuilles de travail (annexe)
Objectifs		Critères
Réaliser les couleurs secondaires à partir des couleurs primaires, sur un cercle chromatique.		3 couleurs primaires 3 couleurs secondaires
Phase Perception <ul style="list-style-type: none"> - Faire connaissance avec l'artiste peintre Henri Matisse. - Faire connaissance avec les œuvres de l'artiste - Ressortir les caractéristiques du Fauvisme. Consigne : Quelles couleurs sont utilisées ?		10 min Matériel : PPT
Objectifs		Critères
Repérer et nommer les couleurs primaires, secondaires. (Observer les contrastes de complémentaire)		Identification correcte des couleurs
Phase CULTURE <ul style="list-style-type: none"> - Question : Qu'est-ce qu'un artiste peintre ? - Découvrir l'artiste peintre Henri Matisse. - Faire connaissance avec des œuvres de l'artiste Consigne : Que voyez-vous ? Quels sentiments avez-vous ?		10 min Matériel : PPT

Objectifs	Critères
Se familiariser aux œuvres d'art, en particulier celles d'Henri Matisse.	Authenticité de l'expression des sentiments

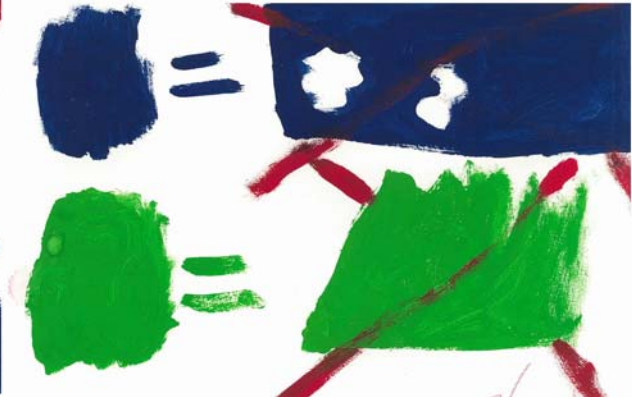
Phase EXPRESSION	40 min
<ul style="list-style-type: none"> - S'exprimer en n'utilisant que les couleurs secondaires (à partir des couleurs primaires), sur la phrase d'Henri Matisse : « Quand je mets un vert, ça ne veut pas dire de l'herbe, quand je mets un bleu, ça ne veut pas dire le ciel. » (Contraintes : format, la peinture, couleurs secondaires, la phrase.) - 🖐 Le tableau ne doit ressembler à aucun autre. - Mise en commun - Questionnement sur l'apprentissage. 	Matériel : Peinture (primaires) Feuilles de travail (protections peinture) Matériel : PPT (phrase)
Objectifs	Critères
Représenter une idée, un imaginaire par la création d'une image et en respectant des contraintes plastiques, ici la valeur subjective des couleurs.	Produit : emploi de couleurs et respect de la citation Démarche : originalité Attitude : implication

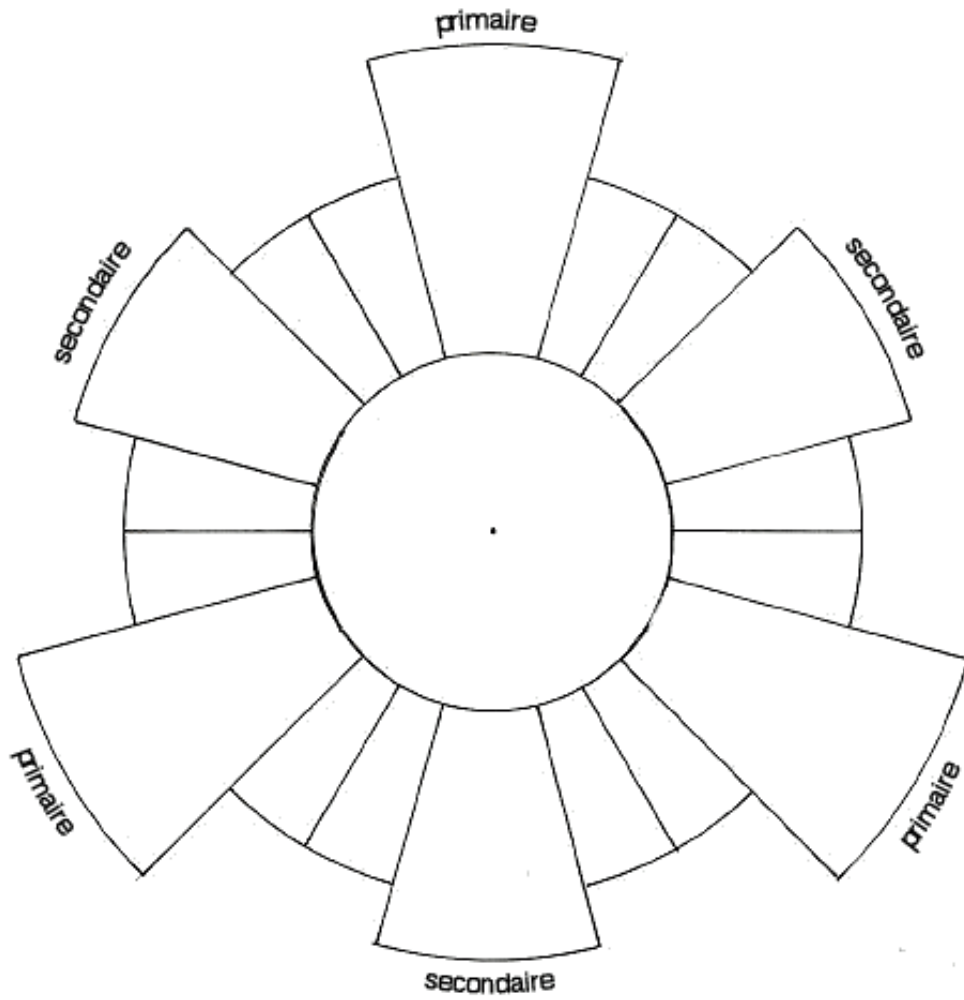
Résultats des travaux d'élèves

Essais techniques



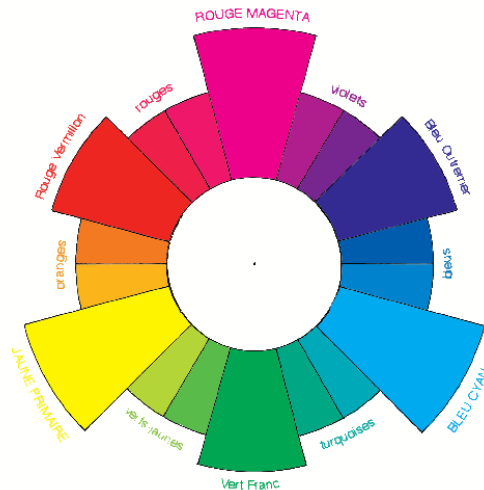
Résultats des travaux d'élèves
Expression





Essais :

Analyse conceptuel et didactique



Le fauvisme

Le fauvisme est un courant de peinture du début du XX^{ème} siècle. Le chef de file du fauvisme était Henri Matisse, mais d'autres grands artistes, comme André Derain et Georges Braque en ont fait partie.

Le fauvisme est caractérisé par l'audace et la nouveauté de ses recherches chromatiques. Les peintres avaient recours à de larges aplats de couleurs violentes, pures et vives, et revendiquaient un art basé sur l'instinct. Ils séparaient la couleur de sa référence à l'objet afin d'accroître l'expression et réagissaient de manière provocatrice contre les sensations visuelles et la douceur de l'impressionnisme.

Matisse a dit : « Quand je mets un vert, ça ne veut pas dire de l'herbe, quand je mets un bleu, ça ne veut pas dire le ciel. »

[Site Internet] Accès : <http://fr.wikipedia.org/wiki/Fauvisme> [11.04.08]

On reconnaît cet art grâce à des éléments communs :

- la simplification et l'accentuation des formes
- l'autonomisation relative de la couleur
- l'aplatissement de l'espace



- l'apparence d'improvisation rapide
- la texture, brutalement visible
- l'immédiateté agressive

Henri Matisse

Henri Matisse, né en 1869 et meurt en 1954. Il est peintre, dessinateur et sculpteur français. Quelques-unes de ces œuvres :

[Site Internet] Accès : http://fr.wikipedia.org/wiki/Henri_Matisse [11.04.08]



Harmonie en rouge



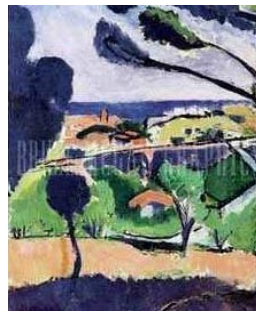
Fruits et Bronzes



Paysage de Toulouse



Découpes



Fenêtre ouverte



La lecture

Présentation (Powerpoint)

