

3P	la vache d'Hérens	La ligne de « caractère »
. Réaliser un dessin d'expression à partir de la perception visuelle. - apprécier la sensibilité d'une ligne . Travailler les différentes épaisseurs de tracé d'une ligne. . Apprécier le patrimoine culturel immédiat		

Perception

Phase 1 : la vache d'Hérens

Observer des sculptures sur bois de vaches d'Hérens faites par un artisan.
 Profiter du contexte pour s'approprier le vocabulaire du sculpteur ...

Remarquer les différents coups de ciseaux du sculpteur au niveau :

- des yeux, de l'arcade sourcilière, des flancs...

Chercher le sens de ces lignes faites par l'artisan.

- Exprimer le caractère de l'animal : tranquille, inquiète, méchante, fatiguée...
- Exprimer la position de l'animal : couchée, en combat, qui meugle, qui broute...

Ligne épaisse = ligne d'expression du caractère, de la morphologie spécifique de l'animal.

Ligne fine = ligne d'expression sans accentuation.



<p>Notions Le caractère de la ligne. Analogie et différences entre plusieurs sculptures Mémorisation visuelle dans la perspective de la redessiner, de se remémorer quelques éléments principaux d'une vache.</p>	<p>L'élève est capable de... Objectifs Remarquer les différentes épaisseurs de lignes et décrire leurs effets. Classer les vaches par trait de caractère. Observer, décrire, comparer et mémoriser les parties caractéristiques de la vache d'Hérens.</p>	<p>Critères Pertinence du classement : ex : a. les battantes b. les sournoises c. ... Transposer sur l'animal le vocabulaire du schéma corporel et s'approprier le vocabulaire spécifique : la tête, le museau, le cou, le corps, les pattes, les sabots, la croupe, les flancs, le dos, le pis.</p>
---	---	--

Technique

Phase 2 : Ateliers d'expérimentation

Pour représenter des vaches d'Hérens, je choisis de limiter les couleurs : noir, roux, gris.

Lister des matériaux qui correspondent à ces couleurs.

Présenter le matériel et son utilisation: plume à bec, encre de chine, broux de noix.

Répartir les enfants dans les différents ateliers tournants.

Atelier 1 : broux de noix et différents pinceaux

Atelier 2 : craie grasse, écoline

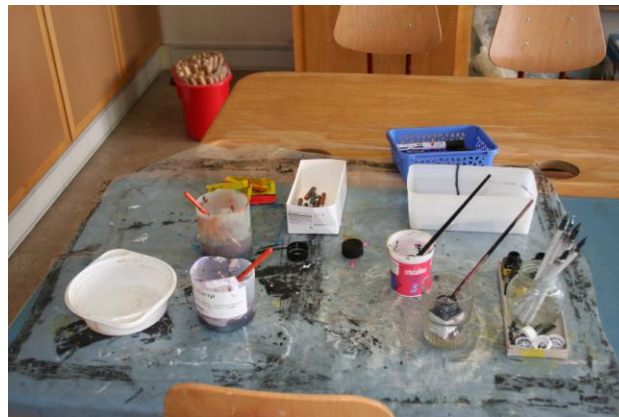
Atelier 3 : marker, feutres à différentes épaisseurs de mines

Atelier 4 : encre de chine, plumes à becs

Explorer, expérimenter l'utilisation des outils et matériaux en tournant dans les ateliers.
Exercer le tracé de lignes d'épaisseurs et de caractères variés.

Petit exercice sous la forme d'une consigne : « trois vaches se sont emmêlées leur queue ! »

Reconnaître l'existence de trois vaches grâce à la variété d'épaisseur des trois lignes.



Notions

Des lignes d'épaisseurs variées

Approfondissement de l'utilisation d'outils spécifiques

L'élève est capable de...

Objectifs

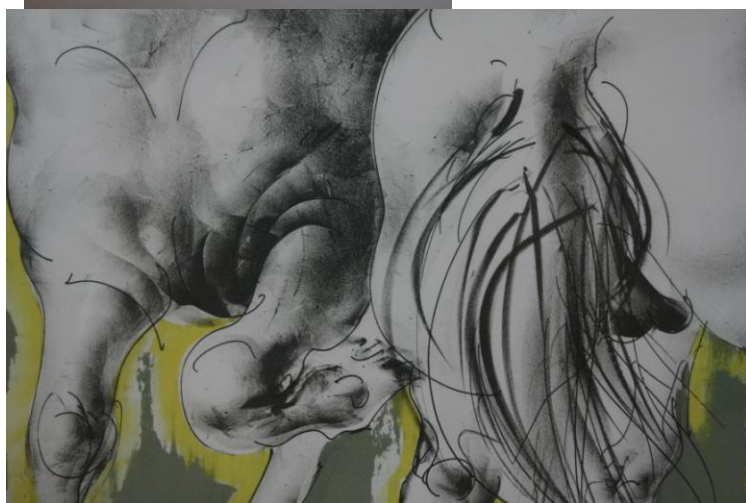
Tracer des lignes d'épaisseur variée en exploitant différents outils

Critères

On arrive à reconnaître les 3 queues de vache.

Culture

Phase 3 : lithographie de Hans Herni



Observation de productions privilégiant la qualité de la ligne ; comparaison, échanges.

Matériel

- Reproduction de Hans Herni

Notions

Observation d'une lithographie de l'artiste suisse Hans Herni.

L'élève est capable d'...

Objectifs

Enoncer les caractéristiques de l'œuvre en abordant les questions de caractère de la ligne

Critères

Trouver des traits de caractère aux deux chevaux représentés sur la lithographie.

Expression

Phase 4 :

A partir des outils mis à disposition, dessiner sa vache en respectant le contrat :

« Dans le cortège de la désalpe, tout le monde pourra reconnaître MA vache ! Elle s'appelle : » ! » *questionnement souhaité : quel trait de caractère, quelle morphologie souhaiterais-je donner ma vache ? Trouver un nom en adéquation avec sa morphologie et son caractère.*

Notions

Production et composition d'images à partir

- de la mémorisation
- du matériel à disposition
- d'un problème plastique : le caractère de la ligne

L'élève est capable d'...

Objectifs

appliquer différentes épaisseurs de lignes en fonction de son intention.

Appliquer un processus créatif sous conduite.

Exprimer et partager son idée.

Critères

Produit : relation avec l'intention, le nom de la vache et le produit. Peut-on deviner le caractère de la vache ?

Démarche : originalité

Implication : persévérance, application, cœur à l'ouvrage





« Ma vache est têtue...si elle ne veut pas avancer, elle se couche. Les gens ont rit en la voyant ! »



« Ma vache voulait se battre durant le cortège...Elle était énervée ! »



« Je voulais que ma vache soit la plus belle. Elle devait bien se tenir ! »