

## PLANIFICATION DE SÉQUENCE ARTS VISUELS

### Surface et craie soluble

1<sup>ère</sup> enfantine

La surface

Formes de bases

Visée prioritaire du domaine des Arts :

Découvrir, percevoir et développer des modes d'expression artistiques et leurs langages, dans une perspective identitaire, communicative et culturelle. (Plan d'Etudes Romand 2010)



**Perception** A 12 AV - Mobiliser ses perceptions sensorielles ...

... en exprimant les impressions ressenties

#### **Objectif spécifique :**

Exprimer oralement ses impressions personnelles et décrire l'image

#### **Déroulement de l'activité :**

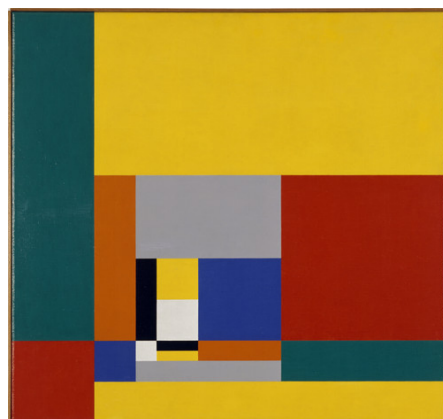
1. Se familiariser avec les 6 images accrochées au tableau.
2. Examiner l'image choisie.
3. Exprimer ses impressions personnelles et décrire l'image face au groupe classe.

#### **Critère(s) d'évaluation :**

- Au minimum une impression personnelle
- Description de l'image (au minimum une forme et deux couleurs)

**Durée :** 20 minutes

**Matériel :** 6 images agrandies au tableau, 6 images imprimées plusieurs fois



1. Jérôme Jean-Paul, 1994, „Jean Paul Jérôme J1“
2. Camille GRAESER, 1957/1959, „Quanten Äquivalenz an der Horizontalen II“
3. Frantisek Kupka, 1911/1912, „Les disques de Newton“
4. Nicolas de Staël, 1954, „Agrigente“
5. Richard Paul Lohse, 1947/1959, „Vier symmetrische Gruppen“
6. Max Bill, 1968, Ohne Titel

<b>Culture</b> A 14 AV - Rencontrer divers domaines et cultures artistiques ...	... en parlant d'une œuvre dans un langage courant
<p><b>Objectif spécifique :</b>          Comparer deux œuvres dans un langage adapté</p> <p><b>Déroulement de l'activité :</b></p> <ol style="list-style-type: none"> <li>1. Comparer les 2 images en cherchant des similitudes et des différences</li> <li>2. Montrer les similitudes et les différences au reste de la classe</li> <li>3. Identifier l'élément similaire à toutes les œuvres pendant la mise en commun</li> </ol> <p><b>Critère(s) d'évaluation :</b>          Au minimum une similitude et une différence entre les deux images</p> <p><b>Durée :</b> 20 minutes</p> <p><b>Matériel :</b> chaque groupe reçoit deux images (les mêmes œuvres que dans la partie « Perception »)  <i>Jérôme Jean-Paul, Camille GRAESER, "Frantisek Kupka, Nicolas de Staël, Richard Paul Lohse, Max Bill</i></p>	
<b>Technique</b> A 13 AV - Explorer diverses techniques plastiques ...	... en exerçant des habiletés de motricité globale et fine (souplesse, précision, coordination, pression,...)
<p><b>Objectif spécifique :</b>          Découvrir, expérimenter et tester la craie soluble (Neocolor II)</p> <p><b>Déroulement de l'activité :</b></p> <ol style="list-style-type: none"> <li>1. Découvrir les différentes techniques de craie soluble en observant la démonstration de l'enseignant</li> <li>2. Expérimenter les différentes techniques de la craie soluble</li> <li>3. Comparer les impressions et partager les « trucs et astuces »</li> </ol> <p><b>Critère d'évaluation :</b>          Essais des deux techniques différentes</p> <p><b>Durée:</b> 20 minutes</p> <p><b>Matériel :</b> pinceaux, craies solubles (une boîte pour deux), eau, gobelets, papier, protection pour les tables</p>	
<b>Expression</b> A 11 AV - Représenter et exprimer une idée, un imaginaire, une émotion par la pratique des différents langages artistiques ...	... en inventant et produisant des images, librement ou à partir de consignes
<p><b>Objectif spécifique :</b>          Créer un dessin original en réponse à la situation problème et en exploitant la craie soluble</p> <p><b>Déroulement de l'activité :</b></p> <ol style="list-style-type: none"> <li>1. Illustrer la situation problème proposée par l'enseignante</li> </ol> <p><i>Situation problème :</i>  <i>Un matin tu te réveilles chez toi. Quand tu sors de la maison tu remarques que quelque chose est différent. La sorcière a jeté un sort sur la ville et maintenant toutes les choses ont formes bizarres. Dessine cette ville.</i></p> <ol style="list-style-type: none"> <li>2. Expliquer au groupe classe son dessin et les comparer</li> </ol> <p><b>Critère(s) d'évaluation :</b>          Produit : La ville est partiellement 'reconnaissable'          Démarche : Originalité          Attitude : Implication, application</p> <p><b>Durée :</b> 20 minutes</p> <p><b>Matériel :</b> pinceaux, craies solubles (une boîte pour deux), eau, gobelets, papier, protection pour les tables</p>	