


1E	L'ange	la ligne contour	
<p>But : Travailler le personnage de l'ange en faisant ressortir son côté aérien. A partir de la mémoire visuelle. En expérimentant une nouvelle technique plastique. En découvrant la peinture du Quattrocento. Cette leçon est idéale pour la période de Noël.</p>			

Phase 1 : Observation des anges

L'enseignant présente aux enfants une série d'illustrations et de peintures d'anges. Les enfants observent et décrivent ce qu'ils voient. Ils essaient de trouver les points communs et les différences entre les diverses illustrations et peintures. On peut établir une liste des caractéristiques de l'ange :

- il a des ailes
- il a une robe
- il a une auréole
- il est léger, il peut voler

Notions Perception <i>Conscience de son environnement visuel en particulier le personnage</i>	Objectifs <i>L'enfant est capable de décrire ce qu'il voit en utilisant un vocabulaire usuel.</i> <i>L'enfant est capable de décrire un ange, sa position, son habillement.</i>	Critères <i>Trouver au moins 3 éléments qui caractérisent l'ange :</i> <i>- c'est un personnage</i> <i>- il a des ailes, il peut voler</i> <i>- il a une robe</i> <i>-....</i>
---	--	--

Phase 2 : Je dessine mon ange

Sur une feuille de dessin, l'enfant dessine son ange avec des néocolors aquarelles. Il n'y a pas d'esquisse préalable au crayon, le dessin se fait directement avec le néocolor.

Notions Expression <i>Productions spontanées dans un cadre donné par des :</i> <i>- Travaux de mémoire : retirer le(s) modèle(s) après un travail poussé d'observation et d'échanges.</i> <i>Mémorisation visuelle</i>	Objectifs <i>Dessiner un personnage réel ou fictif à la ligne contour</i>	Critères <i>Produit et relation avec l'intention : Retrouve-t-on au moins 2 éléments caractéristiques de l'ange :</i> <i>- c'est un personnage</i> <i>- il a une robe ou des ailes ou une auréole</i> <i>Démarche (originalité)</i> <i>Implication : soin, application</i>
--	---	--

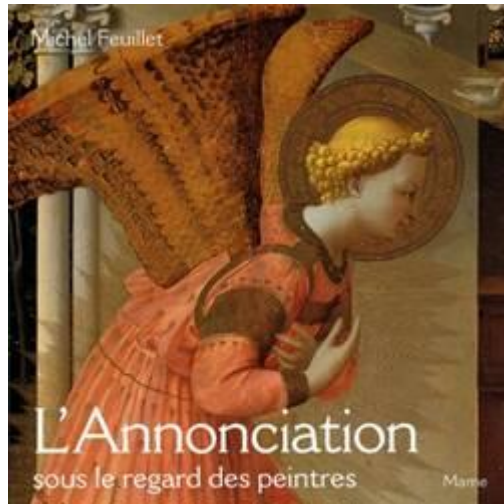
Phase 3 : le néocolor aquarelle

L'enfant a à sa disposition un pinceau fin et un gobelet d'eau. Il trempe le pinceau dans l'eau et étale la couleur du néocolor aquarelle qu'il a déposée au centre de la surface délimitée par son dessin à la ligne contour. Lorsqu'il change de couleur, il rince son pinceau dans le gobelet et recommence à étaler la couleur suivante jusqu'à ce qu'il ait passé sur toutes les couleurs.

Notions Technique <i>Apprentissage d'un geste spécifique par la découverte de divers matériel : craie grasse soluble à l'eau</i>	Objectifs <i>L'enfant est capable de d'utiliser correctement le produit proposé</i> <i>donner un air aérien, léger à l'ange par l'utilisation de la craie soluble à l'eau.</i>	Critères <i>Bonne utilisation du produit.</i> <i>L'ange est aérien.</i>
--	---	--

Phase 5 : L'histoire de l'ange Gabriel

Raconter aux enfants l'histoire de l'ange Gabriel. Découvrir les peintres du 14ème et 15ème siècle qui ont peint des anges.



Notion

Culture

Découverte des œuvres, des reproductions d'œuvre plastique, en particulier la peinture du Quattrocento

Objectifs

L'élève est capable de...
Verbaliser des émotions
Formuler ses impressions personnelles

Critères

Participation et authenticité des impressions personnelles

Bilan : travaux réalisés par une classe de 2E

Variante :

Prolongement : Possibilité de coller le travail sur une feuille de fond et de travailler l'encadrement avec la répétition de motifs décoratifs, organisés en rythme simple.

Exemples

