

MASQUES Ethnos

Dessin en clair sur fond sombre



Avec des **NéoColors**, sur un papier coloré (plutôt sombre)
- format **A4** ou plus grand.

Tu peux aussi utiliser des crayons de couleurs de bonne qualité (très '**couvrant**')
- format **A5** ou A6

RECHERCHE de projets

Les masques ethnos son souvent représentés :

- Avec des **formes très géométriques** organisées en "**surface**" que l'on peut colorier ou peindre.
- Pense à un dessin en '**pièces de puzzle** !

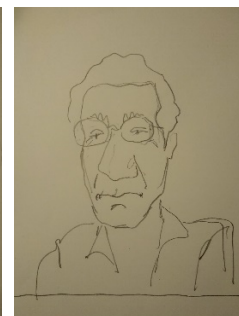
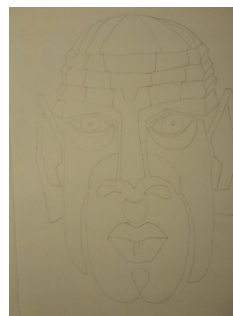
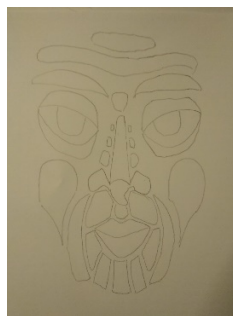
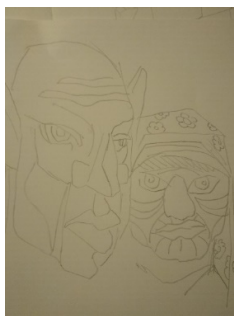
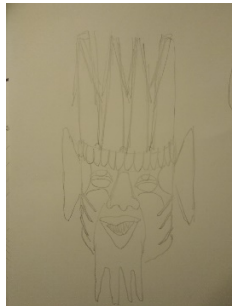
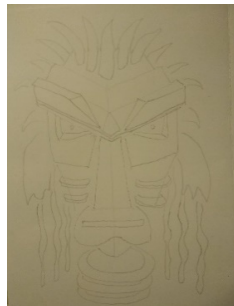


- Avec des *lignes* ou des *décorations répétitives*.

Pour t'exercer à représenter le masque qui a le bon œil...

...tu peux faire quelques dessins sur des feuilles en papier de brouillon blanc!

Quelques exemples de projets :

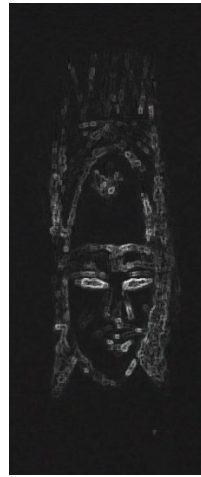


PROJET

Reporte ton projet sur le papier noir Avec une couleur claire.



Projet sur papier blanc

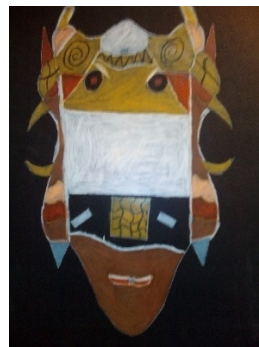
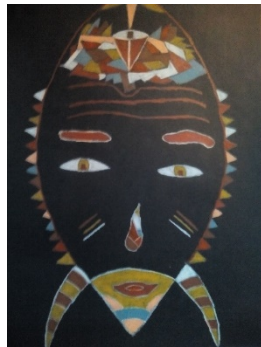


Projet reporté (redessiné) sur le papier noir

MISE EN COULEUR

Quelques exemples :

Travaux élèves de 7H



Dossiers en lien pour aller plus loin

Quelques exemples de masques :

Lien 1

Dessins couleur



Lien 2

Dessins noir/blanc



Lien 3

Photos
masques africains en bois

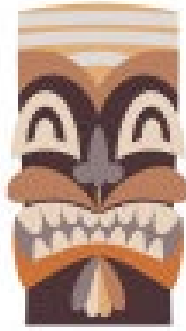


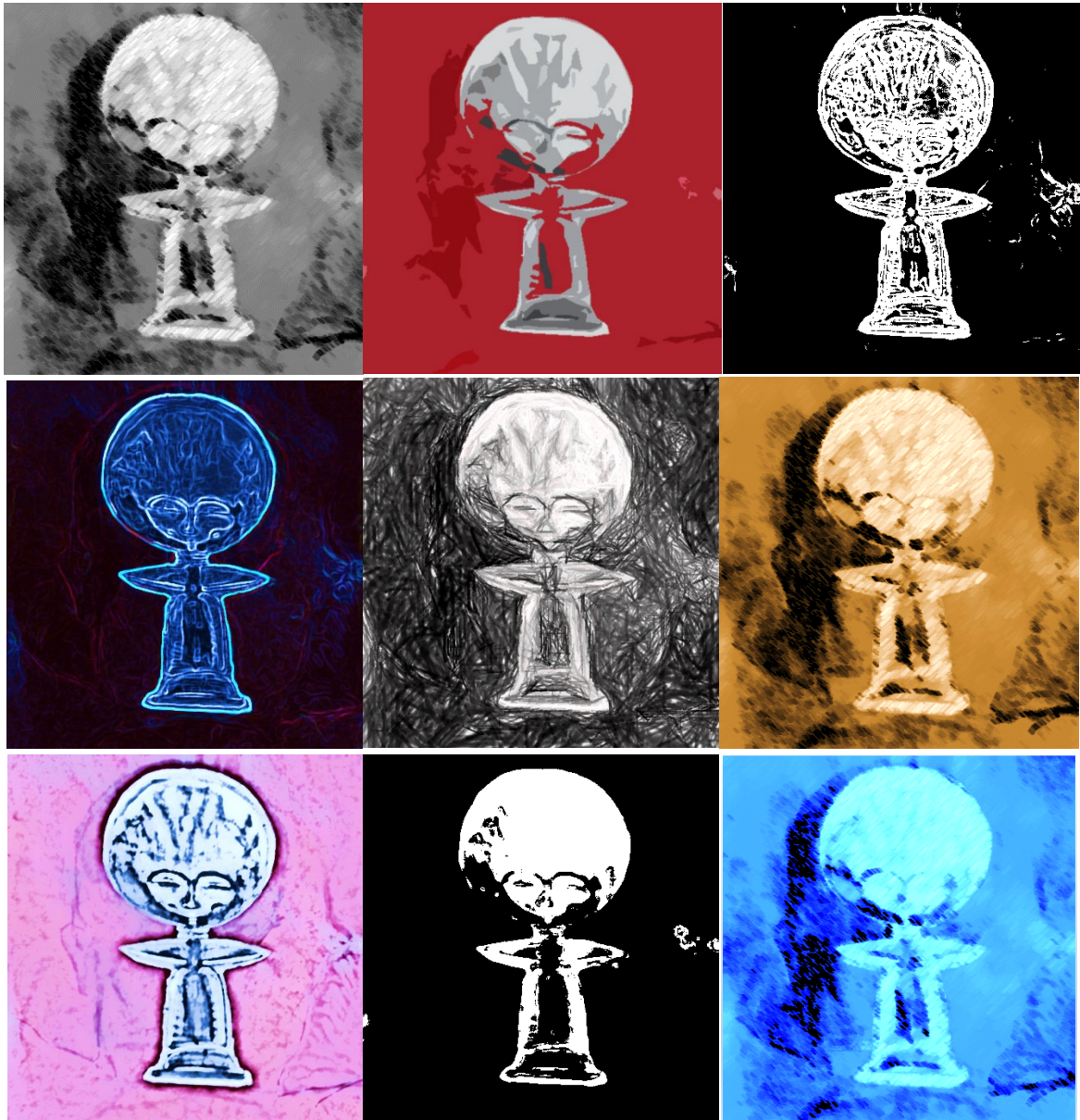
Lien 1

Quelques exemples de masques :

Dessin couleur







[Lien 2](#)

Quelques exemples de masques :

Dessin noir/blanc





Quelques exemples de masques :

Photos masques africains en bois

