



Un circuit aimanté

Adaptable cycle 1 et 2

Pour réaliser un circuit aimanté, il te faut un aimant, un morceau de carton fin, une punaise, un bouchon en liège, ...



Dessine un super circuit sur un carton fin



Fixe une punaise en métal sous un bouchon



Dirige ton bouchon sur le circuit avec un aimant



Transforme un bouchon...



En véhicule

- voilier
- fusée
- voiture
- avion
- ...



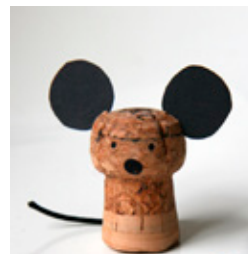
En être imaginaire

- monstre
- extraterrestre
- personnage de BD
- ...

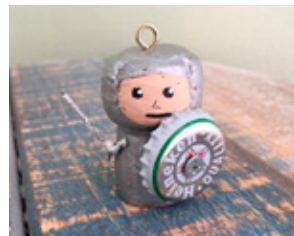




- En animal
- de la ferme
 - du cirque
 - du zoo
 - de la forêt
 - de la prairie
 - ...



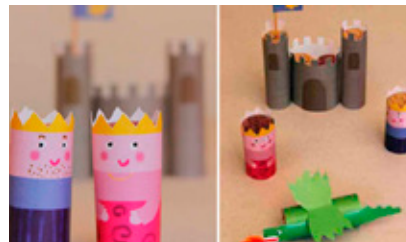
- En personnage (homme ou femme)
- pompier
 - chevalier
 - sportif
 - ...



Si tu veux couper ton bouchon pour réduire sa taille ou l'entailler pour insérer les oreilles par exemple, demande l'aide d'un adulte



Tu peux le peindre, le dessiner aux feutres, coller tout autour une bande de papier décorée, ajouter des éléments de récupération,...



Attention, sur cette image rien ne va...

- Les robots sont trop lourds pour être déplacés avec un aimant
- La punaise en métal que tu fixes sous ton bouchon doit être en contact direct avec le circuit

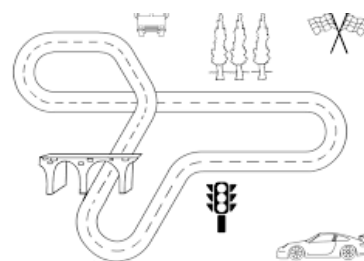


- Fabrique ton circuit ...
- Dans une assiette en carton
 - Dans un couvercle de boîte (chaussures, chocolat, fromage,...)
 - Sur un simple morceau de carton fin
 - ...



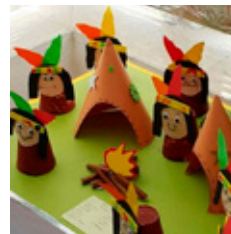


Sur ta base trace un chemin forestier, une allée royale, une piste de danse, une route cantonale,...



Puis fabrique le décor en volume :

- jardin, ville, planète, lieu de travail, habitations,...
- Ajoute des détails : panneaux de circulation, drapeaux,...
- Utilise du papier couleur, du carton, de petits éléments de récup, des brindilles, du tissu,...



Sur le même principe, tu peux déplacer toutes sortes d'éléments légers.
Tu peux fixer n'importe quel petit morceau de métal sous l'objet que tu veux déplacer (trombone, rondelle...)

